

Labellisation:



Handicap  
moteur



Handicap  
auditif



Handicap  
visuel



Handicap  
mental

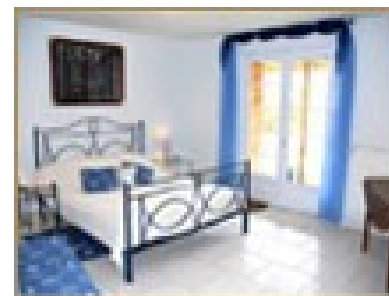
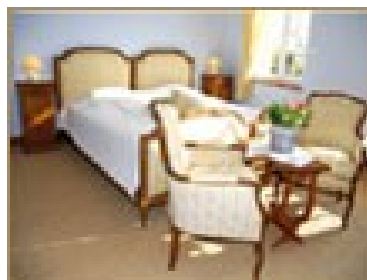
## CHAMBRES D'HÔTES DOMAINE DE L'ORVAL à Thiergeville (76)

Sylvie et Jean-Marc vous accueillent au sein d'une paisible demeure du 19<sup>ème</sup> siècle, entièrement restaurée dans un hectare de verdure.



20, route du Bec de  
Mortagne  
76540 THIERGEVILLE  
02.35.28.54.81  
domainedelorval@wanadoo.fr  
www.domainedelorval.com

*Labellisé « Gîte de France »*



Porteur du projet et financeur :



État  
Délégation Régionale au Tourisme  
de Haute-Normandie

Financeur :



Région  
Haute-Normandie

Animateur :



Coordination  
Handicap  
Normandie

*mise à jour 26/02/2008*