

Labellisation:



Handicap
moteur



Handicap
auditif



Handicap
visuel



Handicap
mental

GITE DE GROUPE LA FERME DUFRESNE à Bernières



Dans un corps de ferme typiquement normand, le gîte d'étape et de séjour peut accueillir 120 personnes en réception et 32 personnes en couchage. Une chambre avec salle d'eau et WC, entrée indépendante et parking, peut recevoir 1 à 2 personnes à mobilité réduite.



1161, rue de a ferme Dufresne
76210 Bernières



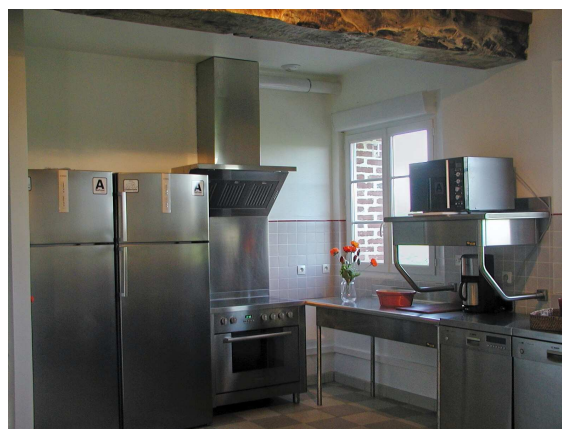
02. 35.38.33.78 / 06.89.23.13.75



bruno.debris@wanadoo.fr



www.lafermedufresne.com



H
E
B
E
R
G
E
M
E
N
T

Porteur du projet et financeur :



Etat

Délégation Régionale au Tourisme
de Haute-Normandie



Financeur :



Région
Haute-Normandie

Animateur :



Coordination
Handicap
Normandie

mise à jour 16/06/2008