



# TOURISME & HANDICAP

LETTRE D'INFORMATION  
MAI 2011

ZOOM SUR .....

## DESTINATION POUR TOUS

Pouvoir partir en vacances, comme tout autre citoyen, dans les lieux proposant des activités diversifiées et adaptées est l'objectif que se fixe le nouveau label "Destination pour tous". Il s'agit de favoriser l'émergence d'une offre touristique globale.

"Destination pour tous" labellisera des territoires à vocation touristique garantissant des prestations touristiques (hébergement, restauration, activités culturelles, sportives et de plein air) et des services de proximité (commerces, services ouverts au public, services de soin, etc.) accessibles.

Ce label veillera tout particulièrement à la qualité de la chaîne de déplacement pour rejoindre le territoire et y circuler en **toute autonomie**.

Suite à l'appel à candidature pour sélectionner des territoires pilotes, les Ministres ont retenu, sur proposition de la Commission nationale du label, 6 sites à partir des 21 dossiers déposés. Il s'agit, par ordre alphabétique, de :

- Angers
- Balaruc les Bains
- Bordeaux
- Canal du midi (Pays Cathare)
- Parc Régional du Morvan
- St Gilles Croix de Vie

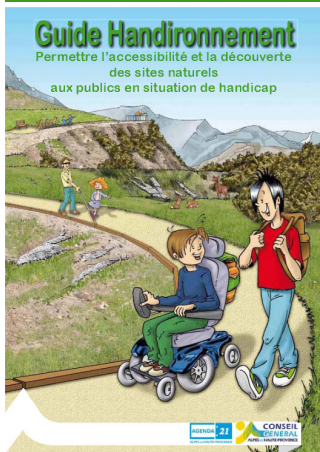
L'expérimentation de la pertinence des critères va pouvoir se dérouler

durant les premiers mois de l'année 2011 en lien avec les sites pilotes afin

de pouvoir présenter aux Ministres le projet de label avant la saison estivale 2011.

Renseignements et informations :  
Association Tourisme et Handicaps  
43 rue Marx Dormoy  
75 018 Paris  
tourisme.handicaps@club-internet.fr

## UN NOUVEAU GUIDE POUR L'ACCESSIBILITÉ DES ESPACES NATURELS



Lancé par le département des Alpes de Haute Provence, le guide Handiroulement est destiné aux professionnels du tourisme ou aménageurs d'espace naturels. Il présente les bonnes pratiques pour permettre l'accès des sites aux personnes en situation de handicap.

Les non-handicapés y trouveront de l'information pratique pour comprendre les difficultés de la découverte en situation d'handicap et les personnes handicapées y verront un support leur permettant de cerner les différentes problématiques d'aménagement liées aux différents types d'handicaps.

[http://www.cg04.fr/fileadmin/user\\_upload/gestion\\_doc/qualite\\_de\\_vie/environnement/guide\\_handiroulement.pdf](http://www.cg04.fr/fileadmin/user_upload/gestion_doc/qualite_de_vie/environnement/guide_handiroulement.pdf)

## SENSIBILISATION .....

Depuis 2002, la Coordination Handicap Normandie et le lycée Camille Saint Saëns ont mis en place une convention afin d'intégrer la politique « Tourisme et Handicap » dans le programme de formation des 2ème années de BTS Tourisme Animation et Gestion Touristiques Locales. Elle permet d'habituer de futurs professionnels à l'intégration de cette dimension du handicap dans leur approche du tourisme réceptif. Le but étant de créer des réflexes en plus des connaissances techniques.

Cette année, les élèves ont pu découvrir le Musée de l'Horlogerie à Saint Nicolas d'Alérimont labellisé en janvier 2011 pour les quatre familles de handicap. La journée s'est ensuite poursuivie au sein de l'Office de Tourisme de Dieppe Maritime qui souhaite obtenir le label dans ses nouveaux locaux qui seront inaugurés en avril .



Sensibilisation 2<sup>ème</sup> année de  
BTS Tourisme  
Lycée Camille Saint Saëns de Rouen

## CÔTÉ FORMATIONS

### Sensibilisation adhérents Office de Tourisme de Quiberville

L'office de Tourisme de Quiberville (76) a mis en place le mercredi 13 avril, une réunion de sensibilisation sur les handicaps et le Label Tourisme et Handicap pour ses adhérents. La réunion s'est tenue en présence de propriétaires de gîtes et de chambres d'hôtes au Manoir de Tessy (Ouville la Rivière) labellisé pour les quatre handicaps.

L'office de Tourisme qui désire obtenir le label lors de l'ouverture de ses nouveaux locaux, souhaite développer dès maintenant l'offre accessible sur son territoire.

## CÔTÉ LABELLISÉS : LA BASE DE LOISIRS DE BÉDANNE

La Base de Loisirs de Bédanne à Tourville la Rivière est un lieu unique dans l'agglomération d'Elbeuf et de Rouen. Située à 20 min de Rouen et 1h de Paris, la base est un espace « nature » où les plus jeunes et les plus grands pourront s'amuser en toute sécurité. Grâce à son agréable plan d'eau de 53 hectares, elle propose de nombreux sports nautiques tel que le dériveur, le quillard de sport, le kayak en encore la planche à voile. Des activités terrestres sont également mises en place l'été : le tir à l'arc et en exclusivité cette année, le cirque. Pendant plusieurs années, la base de loisirs a réalisé de nombreux aménagements pour permettre l'accessibilité des personnes en situation de handicap aux infrastructures et activités. La base de loisirs a obtenu le label «Tourisme et Handicap» pour les handicaps moteur, mental et auditif en janvier 2011.

**Coordination Handicap Normandie**  
**20 place Gadeau de Kerville - 76 100 ROUEN**

Sophie RENO  
Chargée de mission Tourisme et Handicap  
chn.sophierenou@orange.fr  
02.35.72.72.52

Partenaires du  
LTH en  
Haute-Normandie

Porteur du projet et financeur :  
 Etat  
DIRECCTE Haute-Normandie  
Pôle Entreprise, Emploi et Economie

Financeur :  
 Région  
Haute-Normandie

Animateur :  
 Coordination  
Handicap  
Normandie